



GOBIERNO MUNICIPAL  
**San Francisco del Rincón**

**LIC. CHRISTIAN ROBERTO CASAS LAGUNA**  
**SECRETARIO DEL H. AYUNTAMIENTO**  
**PRESENTE:**

**Tesorería Municipal**

San Francisco del Rincón, Gto. A 29 de abril de 2024

Oficio No: **TM/PPTO/067/2024**

Asunto: **Suficiencia Presupuestal**

Por este conducto le saludo, y a la vez le solicito mi comparecencia en la próxima sesión de ayuntamiento, para someter a su consideración y en su caso aprobación del H. Ayuntamiento el **traspaso presupuestal** por la cantidad de \$ 2'108,201.02.00 (Dos millones ciento ocho mil, doscientos un pesos 02/100 M.N) solicitada por la M.V.Z. María del Carmen Gómez Cedillo, Directora de Rastro Municipal para asignarlo a las siguientes partidas presupuestales:

**Cuenta de Ingreso:**

FONDO	UR	CF	PROG	COG	DESCRIPCIÓN	MONTO
2524822100	31111M300370100 (Rastro Municipal)	221	E0014	5410	Vehículos y equipos terrestres	\$ 500,000.00
2524822100	31111M300370100 (Rastro Municipal)	221	E0014	5640	Sistemas de aire acondicionado	\$ 840,000.00
2524822100	31111M300370100 (Rastro Municipal)	221	E0014	5670	Herramientas y maquinaria	\$ 60,000.00
2524822100	31111M300370100 (Rastro Municipal)	221	E0014	5190	Otro mobiliario y equipo de administración	\$ 708,210.02
						<b>\$ 2'108,201.02</b>

**Cuenta de Egreso:**

FONDO	UR	CF	PROG	PARTIDA	DESCRIPCIÓN	MONTO
2524822100	31111M300370100 (Rastro Municipal)	221	E0014	5690	Otros equipos	\$ 2'108,201.02

Lo anterior para contar con el recurso municipal necesario para el equipamiento del Rastro municipal por medio del programa "Mi ganado productivo" por medio de la Secretaría de Desarrollo Agroalimentario y rural (SDAyR).

**Anexo Oficio: RM/71/2024**

Agradezco su atención al presente y me reitero a sus órdenes para cualquier duda o aclaración.

**RECIBIDO**

29 ABR. 2024  
*Verónica*

SECRETARÍA DEL H. AYUNTAMIENTO  
San Francisco del Rincón

Atentamente  
**"Nuestro Impulso eres Tú"**  
Tesorería Municipal

C.P. y M.C.G. JOSÉ LUIS MENDOZA LÓPEZ  
TESORERO MUNICIPAL





San Francisco del Rincón, Gto. 29 de Abril del 2024

OFICIO: RM/71/2024

ASUNTO: Suficiencia Presupuestaria

C.P JOSÉ LUIS MENDOZA LÓPEZ  
DIRECTOR DE TESORERIA  
PRESENTE:

La que suscribe, M.V.Z María Del Carmen Gómez Cedillo Directora de Rastro Municipal, y Control Canino Municipal, por medio del presente envió un cordial saludo al mismo tiempo solicito su valioso apoyo para una suficiencia presupuestaria que será requerida para el equipamiento del Rastro Municipal por medio del programa Mi Ganado Productivo por medio del Secretaria de Desarrollo Agroalimentario y Rural (SDAyR), el cual consiste en la aportación del 50% del costo.

El equipamiento del rastro consiste en equipos para el área de proceso de sacrificio en porcinos y en bovinos con un total de \$5, 943,272.76 el cual gobierno del estado por parte del SDAyR nos apoya con \$2, 709,075.74 y al municipio le corresponde \$3, 234,197.02

Cabe señalar que la dependencia cuenta con la cantidad de \$1 125,987 por lo que se le solitaria una suficiencia presupuestaria de \$2, 108,210.02 a la partida 5690.

Sin más por el momento, quedo a sus órdenes para cualquier duda y/o aclaración al respecto.

ATENTAMENTE

-----  
M.V.Z. MARIA DEL CARMEN GOMEZ CEDILLO  
DIRECTORA DE RASTRO MUNICIPAL

**BRIMEX®**

**EQUIPOS ESPECIALES PARA RASTROS, S.A. DE C.V.**



AVENIDA INSURGENTES PONIENTE 39 COL. DE LA CALZADA DE GUADALUPE C.P. 36580 IRAPUATO, GTO.  
TEL.: 462 6269 702 | 462 6600 064 | 462 6259 713 R.F.C. EER 010525 7T0  
E-MAIL: [engineerrm@hotmail.com](mailto:engineerrm@hotmail.com) | [brimex1@hotmail.com](mailto:brimex1@hotmail.com) WEB. [brimex.com.mx](http://brimex.com.mx)

MUNICIPIO SAN FRANCISCO DEL RINCON.  
PALACIO MUNICIPAL S/N, ZONA CENTRO, C.P. 36300  
SAN FRANCISCO DEL RINCON, GTO.

COTIZACIÓN: P09022023A

6 de marzo de 2024

A QUIEN CORRESPONDA

REF:

EQUIPAMIENTO DE LA LÍNEA DE PROCESO DE PORCINOS Y BOVINOS

POR MEDIO DE LA PRESENTE TENEMOS EL AGRADO DE PRESENTARLE EL PRESUPUESTO DE LOS EQUIPOS PARA EL SACRIFICIO DE GANADO PORCINO QUE AMABLEMENTE NOS SOLICITO.

LA PRESENTE ALTERNATIVA ESTÁ DESARROLLADA CUMPLIENDO CON LAS NORMAS OFICIALES MEXICANAS NOM-008-ZOO-1994 Y NOM-009-ZOO-1994.

ANEXO SE INCLUYEN LOS EQUIPOS QUE SE REQUIEREN PARA HACER MÁS MODERNO EL PROCESO DE SACRIFICIO UTILIZADOS ACTUALMENTE POR LOS RASTROS TIF O DE REGISTRO.

1. LA PROPUESTA TIENE COMO OBJETIVO:

- A. PRESENTAR UNA OFERTA PARA FINES PRESUPUESTALES DEL PROYECTO.
- B. CUMPLIR CON LAS NORMAS ESTABLECIDAS POR LA SECRETARIA DE SALUD, SAGARPA Y T.I.F.

2. LA OFERTA INCLUYE:

- A. RESUMEN DE LA INVERSIÓN
- B. CONDICIONES DE VENTA

EN ESPERA DE QUE LA PRESENTE SEA CONFORME A SUS REQUERIMIENTOS QUEDAMOS A SU COMPLETA DISPOSICIÓN PARA CUALQUIER DUDA O ACLARACIÓN SUPLEMENTARIA, APROVECHANDO PARA REPETIRNOS DE USTED MUY ATENTAMENTE.

EQUIPOS ESPECIALES PARA RASTROS SA DE CV

ING. FCO. JAVIER BRICEÑO CERVANTES  
REPRESENTANTE COMERCIAL

Total Customer satisfaction

Satisfacción total del cliente



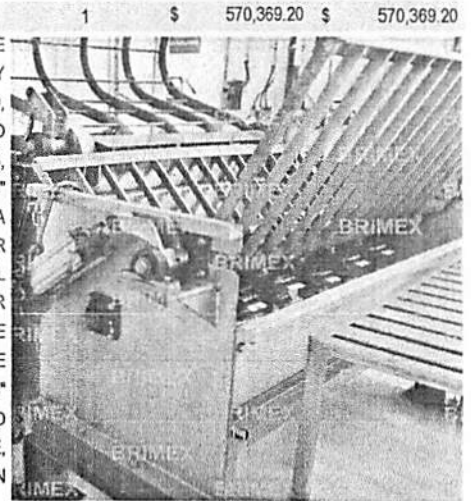
**1. PROCESO DE SACRIFICIO DE PORCINOS**

PARTIDA	CONCEPTO DE EQUIPOS	CANTIDAD	P.UNITARIO	P.TOTAL
200-201	<p><b>INSENSIBILIZADOR DE CERDOS ELÉCTRICO BRIMEX® MOD. BX-10-S2</b></p> <p>INSENSIBILIZADOR DE CERDOS ELÉCTRICO MARCA BRIMEX®, CONTROL DE BASTÓN POR MEDIO DE BOTÓN PULSADOR, MÁXIMA PROTECCIÓN DEL OPERADOR, CONTROL DE VOLTAJE Y AMPERAJE CON LOS PARÁMETROS ESTABLECIDOS POR LA NORMA NOM-033-SAGZOO-2014, TRANSFORMADOR DE CONTROL IMPORTADO, CAJA DE CONTROLES ELÉCTRICOS NEMA 4 A PRUEBA DE AGUA, BASTÓN DE CHOQUE ELÉCTRICO DE DOS PUNTOS (NUCA Y CORAZÓN) REDUCE CONSIDERABLEMENTE LA FASE CLÓNICA, PETEQUIAS Y ESPINAZOS QUEBRADOS, INDICADORES PARA LECTURA DE AMPERAJE Y VOLTAJE DIGITALES, APROBADA POR NORMAS INTERNACIONALES U.S.D.A. Y T.I.F., COLOR SEGÚN NORMA EN TUBERÍA ELÉCTRICA, REVISADO Y APROBADO PARA UNA OPERACIÓN GARANTIZADA. BRIMEX® INC. MÉXICO.</p>	1	\$ 252,055.31	\$ 252,055.31
200-202	<p><b>PUERTA GUILLOTINA NEUMÁTICA MARCA BRIMEX</b></p> <p>PUERTA GUILLOTINA DE ACCIÓN NEUMÁTICA PARA EL CONTROL DE LA ENTRADA DE ANIMALES AL CAJÓN DE ATURDIDO, FABRICADA EN CHASIS DE ACERO GALVANIZADO POR INMERSIÓN EN CALIENTE SEGÚN NORMA NMX-H-004-2008 PTR 2" X 2" 1/2", SOLERA 1/2" X 2" TIPO HEAVY-DUTY, FORRO DE 1 CARA EN LAMINA ACERO AL CARBÓN ASTM A1011, A568 CALIBRE 10, SOLDADURAS POR PROCESO MICRO ALAMBRE, SISTEMA DE OPERACIÓN POR MEDIO DE PISTÓN NEUMÁTICO, VÁLVULA DE PALANCA, SILENCIADOR DE AIRE, UNIDAD DE MANTENIMIENTO, MANGUERA DE 3/4" REFORZADA, REVISADO Y APROBADO PARA UNA OPERACIÓN GARANTIZADA. MANUFACTURA BRIMEX INC MÉXICO.</p>	1	\$ 65,431.75	\$ 65,431.75
200-203	<p><b>RESTRAINER CAJÓN DE ATURDIDO BRIMEX® MOD. BR-50 GAL</b></p> <p>CHASIS FABRICADO EN ACERO NEGRO CON ACABADO GALVANIZADO, LAS PARTES EN CONSTANTE DE MOVIMIENTO CON TRATAMIENTO TÉRMICO, FÁCIL ACCESO AL ANIMAL POR EL TOPE DEL CAJÓN, LUEGO DE SER ATURDIDO EL ANIMAL RUEDA FÁCILMENTE FUERA DEL CAJÓN, ESTRUCTURA REFORZADA EN RECTANGULAR 4" X 2", CONTROLES NEUMÁTICOS OPERADOS MANUALMENTE POR MEDIO DE PALANCA DIRECCIONAL, CONSUMO APROXIMADO DE AIRE COMPRIMIDO 90 PSI (6BAR), CONSUMO POR CERDO 1.16 PIES CÚBICOS, COMPLETAMENTE AISLADO PARA EL ATURDIMIENTO ELÉCTRICO DEL ANIMAL PISTÓN NEUMÁTICO SMC O EQUIVALENTE PARA APERTURA DE COMPUERTA, REFORZADO EN SOPORTES DE PISTÓN ACERO, ESTE EQUIPO ES PARA ATURDIR AL CERDO MANUALMENTE POR MEDIO DE PINZAS O BASTÓN, TERMINADO ESTRUCTURA TOTALMENTE GALVANIZADO POR INMERSIÓN EN CALIENTE Y PLACA HDPE COLOR VERDE LAS PARTES EN CONTACTO CON EL ANIMAL, INCLUYE UNIDAD DE MANTENIMIENTO REGULADOR / FILTRO / LUBRICADOR, CAPACIDAD DE 50 A 80 CERDOS POR HORA, VÁLVULA DE CONTROL SMC ACCIÓN MECÁNICA SELECTOR MOD-VH-400-04 /EQUIVALENTE, MARCA BRIMEX® MANUFACTURA EN MÉXICO, NO INCLUYE INSENSIBILIZADOR.</p>	1	\$ 466,693.16	\$ 466,693.16
200-204	<p><b>TANQUE DE ESCALDADO NEUMATICO MODELO BX 140N INOX</b></p> <p>MARCA BRIMEX MODELO BX-140N, BASTIDOR REFORZADO HEAVY DUTY EN PTR DE 2" DE ACERO ASTM A36, SOLDADURA POR PROCESO MIG (MICRO ALAMBRE), INTERIOR EN LÁMINA DE ACERO INOXIDABLE TIPO 304 CALIBRE 14 (1.9 MM) CON ACABADO PULIDO, TERMINACIONES TIPO SANITARIAS EN ESQUINAS PARA EVITAR ACUMULACIONES, PAREDES DE LA TINA CUBIERTAS CON PLACA DE FIBRA DE VIDRIO AGLUTINADA CON RESINAS FENÓLICAS Y FORRADA EN LAMINA ACERO INOXIDABLE CALIBRE 22 CON ACABADO ESPEJO, SISTEMA DE DIFUSIÓN DE CALOR POR MEDIO DE DUCTOS, SOLDADURAS POR PROCESO TIG ALTA FRECUENCIA, QUEMADOR TIPO TURBINA DE 900,000 A 1,100,000 BTUS / HR / 0.5 HP / 120 VOLTS / 60 HZ, TERMÓMETRO DE CARATULA DE 3" PARA LECTURA DE TEMPERATURA, VÁLVULA DE CONTROL DE GAS Y CONTROL GENERAL, DIMENSIONES APROXIMADAS DE 1.70 X 2.10 X 1.25 METROS, DISEÑO PERFECTO PARA UNA ADECUADA SINCRONIZACIÓN DE LA LÍNEA DE PROCESO, EQUIPO CON SISTEMA DE BAJO CONSUMO DE GAS, PROMEDIO DE CALENTAMIENTO 30 MINUTOS, CONTROL DE ENCENDIDO MANUAL DEL QUEMADOR POR BOTÓN OFF / ON, CHIMENEA EN ACERO DESMONTABLE PARA SU MANTENIMIENTO PREVENTIVO. ACCIÓN NEUMÁTICA POR MEDIO DE PISTÓN NEUMÁTICO, MANUFACTURA BRIMEX® INC. MÉXICO.</p>	1	\$ 474,384.74	\$ 474,384.74



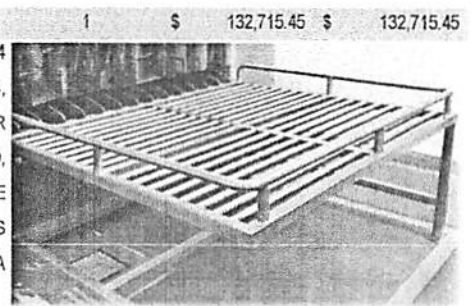
**200-205 PELADORA DE CERDOS NEUMATICA MARCA BRIMEX BX150N.**

MARCA BRIMEX®, MODELO BX 150 N, FABRICADA EN ACERO DE ALTA RESISTENCIA, BASE DE PELADORA EN PLACA DE 1/2" DE ESPESOR ACERO ASTM-A36, CHUMACERAS DE RODILLO HEAVY DUTY DE 1 7/8" DE DIÁMETRO, CHUMACERAS DE REJILLA HEAVY DUTY DE 1 1/2" DE DIÁMETRO, ESTRELLA 4 13 BARRAS, 52 HOG SCRAPERS DE 3 UÑAS GALVANIZADAS, PEINES PELA CERDO (HOG SCRAPERS) VULCANO MEXICANO, MOTOR DE 5 HP 220 /440 VOLTS 60 HZ / 3 FASES, REDUCTOR CICLOIDAL PARA PARA TRABAJO HEAVY DUTY, REJILLA EN SOLERA DE 1/2" X 1 1/2" GALVANIZADA PARA EVITAR DESGASTES PREMATUROS, SISTEMA DE ASPERSIÓN PARA REMOVER EL EXCESO DE PELO, ESTRUCTURA Y DISEÑO RESISTENTE AL AGUA PARA FACILITAR LIMPIEZA Y MANTENIMIENTO, TODAS LAS PARTES MECÁNICAS NO ENTRAN CONTACTO CON EL ANIMAL, CONTROLES ELÉCTRICOS CON SEGURIDAD NEMA 4, PROTECCIÓN TÉRMICA DE MOTOR ELÉCTRICO MARCA STECK, APTA PARA PROCESAR PUERCOS DE 90 A 350 KG, CAPACIDAD DE OPERACIÓN DE 30 PUERCOS POR HORA, ESTE EQUIPO ES FABRICADO CON LOS MATERIALES DE LAS MÁS ALTAS CALIDADES, ACCIÓN POR MEDIO DE PISTONES NEUMÁTICOS, MANGUERA DE 3/4" REFORZADA, NOTA: ESTE EQUIPO REQUIERE DE AIRE COMPRIMIDO PARA SU CORRECTO FUNCIONAMIENTO, TODO EL EQUIPO SE ENTREGA GALVANIZADO POR INMERSIÓN EN CALIENTE, MANUFACTURA BRIMEX® INC. MÉXICO, REVISADA Y APROBADA PARA UNA OPERACIÓN GARANTIZADA.



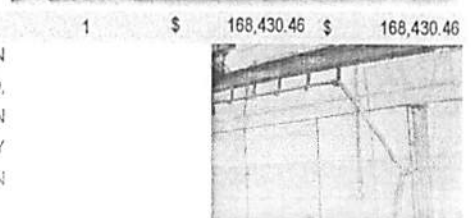
**200-206 MESA ENGAMBRELADO DE CERDOS MOD. BX-11-304**

MARCA BRIMEX®, MODELO BX-11-304, FABRICADO EN ACERO INOXIDABLE TIPO 304, CALIBRE 14 (1.90 MM), BASTIDOR HEAVY DUTY EN ACERO INOXIDABLE TIPO 304 EN PTR DE 1 1/2" CALIBRE 14, SOLDADURA POR PROCESO TIG ALTA FRECUENCIA, ACABADOS SANITARIOS PARA EVITAR ACUMULACIONES, SISTEMA DE TABLETAS PARA FACILITAR EL DESLIZAMIENTO DEL PORCINO, SISTEMA AUTO AJUSTABLE PARA UNA PERFECTA NIVELACIÓN AL PISO, TUBULAR DE 1 1/2" DE DIÁMETRO CALIBRE 14, DIMENSIONES: LARGO 160 cm x ANCHO 150 cm x ALTURA 90 cm MÁS BARANDAL, CUMPLE CON ESPECIFICACIONES TIF Y USDA, REVISADA Y APROBADA PARA UNA OPERACIÓN GARANTIZADA, MANUFACTURA BRIMEX® INC. HECHO EN MÉXICO.



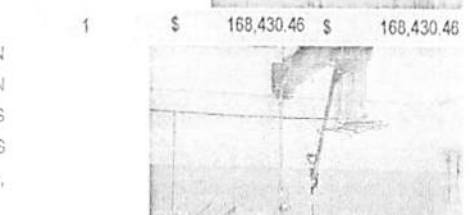
**200-207 DESCENSOR NEUMÁTICO A TINA DE ESCALDE MCA. BRIMEX® MOD. BX- 800.**

FABRICADO EN ACERO DE ALTA RESISTENCIA ASTM A-36, EQUIPO PROVISTO DE ARTICULACIÓN PARA BAJAR EL PORCINO DEL MONORRIEL DE DESANGRE HASTA LA TINA DE ESCALDADO, OPERACIÓN DEL EQUIPO POR MEDIO CILINDRO NEUMÁTICO, POLEAS DEL SISTEMA CON BALEROS SELLADOS A PRUEBA DE AGUA, CABLE DE ACERO DE ALTA RESISTENCIA, BASE Y COMPONENTES TOTALMENTE GALVANIZADOS, APROBADO Y REVISADO PARA UNA OPERACIÓN GARANTIZADA, NOTA: REQUIERE DE AIRE COMPRIMIDO. MANUFACTURA BRIMEX® INC. MÉXICO.



**200-208 ASCENSOR DE CANALES A MONORRIEL DE PROCESO MARCA BRIMEX MOD- BXS-600-3**

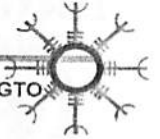
FABRICADO EN ACERO DE ALTA RESISTENCIA ASTM A-36, EQUIPO PROVISTO DE ARTICULACIÓN PARA SUBIR EL PORCINO DE LA MESA DE ENGAMBRELADO AL RIEL DE PROCESO, OPERACIÓN DEL EQUIPO POR MEDIO CILINDRO NEUMÁTICO, POLEAS DEL SISTEMA CON BALEROS SELLADOS A PRUEBA DE AGUA, CABLE DE ACERO DE ALTA RESISTENCIA, BASE Y COMPONENTES TOTALMENTE GALVANIZADOS, APROBADO Y REVISADO PARA UNA OPERACIÓN GARANTIZADA, NOTA: REQUIERE DE AIRE COMPRIMIDO. MANUFACTURA BRIMEX® INC. MÉXICO.



**200-209 PLATAFORMAS DE FAENADO 3 NIVELES BRIMEX®**

FABRICADAS COMPLETAMENTE EN ACERO INOXIDABLE TIPO 304, BASTIDOR DE LA PLATAFORMA EN PTR DE 1.5" X 1.5" CALIBRE 14 DE ACERO INOXIDABLE TIPO 304, PLATAFORMA EN LÁMINA CALIBRE 16 ACABADO P3 CON TROQUELADO ANTIDERRAPANTE, BASES REFORZADAS AL PISO, SOLDADURA DE ALTA FRECUENCIA (TIG), INCLUYE CUATRO PLATAFORMAS A DIFERENTES NIVELES PARA EL CORRECTO FAENADO. INCLUYE 2 LAVAMANOS, APROBADO Y REVISADO PARA UNA OPERACIÓN GARANTIZADA, MANUFACTURA BRIMEX® INC. MÉXICO.



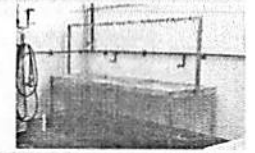


AVENIDA INSURGENTES PONIENTE 39 COL. DE LA CALZADA DE GUADALUPE C.P. 36580 IRAPUATO, GTO  
 TEL.: 462 6269 702 | 462 6600 064 | 462 6259 713 R.F.C. EER 010525 7T0  
 E-MAIL: [engineerrm@hotmail.com](mailto:engineerrm@hotmail.com) | [brimex1@hotmail.com](mailto:brimex1@hotmail.com) WEB: [brimex.com.mx](http://brimex.com.mx)



200-210	MESA DE TRABAJO LAVADO VISCERAS VERDES	2	\$	61,866.65	\$	123,733.31
---------	--	---	----	-----------	----	------------

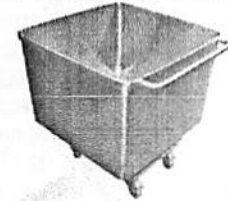
FABRICADA TOTALMENTE EN ACERO INOXIDABLE TIPO 304, CHASIS HEAVY DUTY CONSTRUIDO EN PTR DE 1 1/2" X 1 1/2" CALIBRE 14, CUBIERTA EN LAMINA DE ACERO INOXIDABLE CALIBRE 14, SOLDADURA POR PROCESO TIG MIG (ALTA FRECUENCIA), TERMINACIONES GRADO SANITARIO, SISTEMA DE NIVELADORES AUTO AJUSTABLES AL PISO PARA UNA PERFECTA REGULACIÓN, DREN DE DESCARGA DE 2", MEDIDAS DE .90 CM x 2.00 METROS. REVISADA Y APROBADA PARA UNA CORRECTA OPERACIÓN, MANUFACTURA BRIMEX® INC. HECHO EN MÉXICO.



X

200-211	CARRO MULTI USOS MARCA BRIMEX MOD. BX-334	2	\$	45,292.10	\$	90,584.19
---------	---	---	----	-----------	----	-----------

EQUIPO PARA LA TRANSPORTACIÓN DE PRODUCTOS VARIOS EN LAS SALAS DE PROCESO, FABRICADO TOTALMENTE EN ACERO INOXIDABLE TIPO 304, SOLDADURA POR PROCESO TIG ALTA FRECUENCIA, TERMINACIONES GRADO SANITARIO, DREN DE SALIDA DE 1/2" CON SU RESPECTIVA VÁLVULA DE ESFERA, BASE REFORZADA EN LAS RUEDAS PARA TRABAJO HEAVY DUTY, ESQUINAS REDONDEADAS PARA EVITAR RESIDUOS, SOLERA DE REFUERZO PERIMETRAL PARA EVITAR ABOLLADURAS AL CARRO, CUATRO RUEDAS DE TRANSPORTACIÓN DE 2" DE PISO 4" DIÁMETRO, DOS FIJAS Y DOS MÓVILES, COMPOSICIÓN NYLON GRADO SANITARIO, APROBADO POR USDA Y TIF MANUFACTURA BRIMEX INC. MÉXICO.





**2. PROCESO DE SACRIFICIO DE BOVINOS.**

PARTIDA	CONCEPTO DE EQUIPOS	CANTIDAD	P.UNITARIO	P.TOTAL
100-101	DESCUERADORA DE RODILLO MOD. BX-30002. MARCA BRIMEX®, MODELO BX-30002, MÁQUINA DISEÑADA PARA AYUDAR EN EL PROCESO DE DESOLLADO EN LA RES (VACUNO), EL DESCUERADO SE PRODUCE DE ARRIBA HACIA ABAJO EVITANDO QUE LA CANAL SE ENSUCIE, FABRICADA EN ACERO AL CARBÓN ALTA RESISTENCIA SEGÚN NORMA ASTM-A36, SOLDADURA POR PROCESO MIG (MICRO-ALAMBRE), BASE AUTOAJUSTABLE, MOTOR ELÉCTRICO 220 VOLTS / 3 FASES / 60 HZ, REDUCTOR DE POTENCIA MARCA POTENCIA ELECTROMECAÁNICA, TRANSMISIÓN POR MEDIO DE CADENA Y CATARINAS, CADENA GALVANIZADA, BASE DE RODILLOS EN ACERO, CHUMACERA TIPO PARED CUATRO TORNILLOS, GABINETE ARRANCADOR DE ACCIONAMIENTO ON/OFF, TERMINACIÓN GALVANIZADO POR INMERSIÓN EN CALIENTE SEGÚN LA NORMA NHM-H004-2008, CAPACIDAD PARA 30 RESES POR HORA, NO INCLUYE OBRA CIVIL, MANUFACTURA BRIMEX® INC. MÉXICO, REVISADO Y APROBADO PARA UNA OPERACIÓN GARANTIZADA.	1	\$ 397,163.93	\$ 397,163.93
100-102	SIERRA BANDMASTER MOD BM-V-SB KENTMASTER SIERRA DE CORTE DE CANAL. MODELO BM-V-SB (BANDMASTER). MARCA KENTMASTER. POTENTE Y RÁPIDA. DISEÑADA PARA CORTAR CANALES EN PLANTAS DE ALTA PRODUCCIÓN. CORTA CON FACILIDAD HASTA 120 RESES POR HORA. MOTOR DE 5 H.P. CON SU GRAN POTENCIA CORTA FÁCILMENTE LAS RESES MÁS GRANDES. CUMPLE PERFECTAMENTE LOS REQUERIMIENTOS MÁS ESTRUCTOS DE SEGURIDAD E HIGIENE. INCLUYE SISTEMA DE ESTERILIZACIÓN INTER CONSTRUIDO PARA OPERAR HIGIÉNICAMENTE. DURACIÓN DE LA HOJA DE CORTE HASTA 750 CANALES APROXIMADAMENTE. PRODUCE UN MÍNIMO DE ASERRÍN DE HUESO. GENERA EL MÍNIMO DE VIBRACIÓN Y DE RUIDO. ORIGINA UN MENOR CANSANCIO Y ATURDIMIENTO DEL OPERADOR, TOTALMENTE GARANTIZADA POR BRIMEX INC. KENTMASTER CORP. USA APROBADA Y REVISADA PARA UNA OPERACIÓN GARANTIZADA 5 HP (3730 WATTS) MARCA KENTMASTER.	1	\$ 479,251.08	\$ 479,251.08
100-103	PLATAFORMA FIJA CAMBIO DE TRANSFERENCIA MARCA BRIMEX® MOD. BX.T50 EQUIPO PARA EL TRABAJO DEL CAMBIO DE PATA DEL MONORRIELES DE DESANGRE Y AL RIEL DE PROCESO, FABRICADA CON ACERO GALVANIZADO POR INMERSIÓN EN CALIENTE SEGÚN LA NORMA OFICIAL NHM-H004-2008, BASTIDOR HEAVY DUTY EN PERFIL RECTANGULAR 4" X 2" CALIBRE 11, PLATAFORMA EN LÁMINA DE ALUMINIO ANTIDERRAPANTE GRADO SANITARIO, BARANDAL DE PROTECCIÓN AL OPERADOR EN ACERO GALVANIZADO DE 2" DE DIÁMETRO CEDULA 40, INCLUYE UN LAVAMANOS, SOPORTES AL PISO EN TUBO DE 6" DIÁMETRO CON EL SISTEMA DE NIVELACIÓN DE ALTURA POR MEDIO DE ESPÁRRAGOS, ESCALERA TIPO MARINO, APROBADA POR USDA Y TIF. MANUFACTURA BRIMEX® INC. MÉXICO.	1	\$ 150,168.69	\$ 150,168.69
100-104	PLATAFORMA CORTE DE PECHO MARCA BRIMEX MOD BX-8000-500 PLATAFORMA FIJA PARA CORTAR EL PECHO PERFECTAMENTE, BASTIDOR EN RECTANGULAR 4" X 2" CALIBRE 11, SOPORTE AL PISO EN TUBO DE 4" DE DIÁMETRO GALVANIZADO POR INMERSIÓN EN CALIENTE, BARANDAL EN TUBULAR 1 1/2" DE ACERO INOXIDABLE TIPO 304, PLATAFORMA EN ALUMINIO ANTIDERRAPANTE GRADO ALIMENTICIO, DIMENSIONES: 81 CM X 81 CM X 45 CM. MARCA BRIMEX HECHO EN MÉXICO.	1	\$ 64,903.92	\$ 64,903.92
100-105	PLATAFORMA NEUMÁTICA CORTE DE CANAL MARCA BRIMEX® MOD. BX-8000-VS EQUIPO PARA EL CORTE DE CANAL, FABRICADA EN ACERO DE ALTA RESISTENCIA ASTM A36, BASTIDOR EN RECTANGULAR 4" x 2" CALIBRE 11, PLATAFORMA EN LÁMINA DE ALUMINIO ANTIDERRAPANTE GRADO SANITARIO, BARANDAL DE PROTECCIÓN AL OPERADOR EN ACERO INOXIDABLE DE 2" DE DIÁMETRO CALIBRE 14, ACCIÓN POR MEDIO DE CILINDRO NEUMÁTICO SERIES SMC, VELOCIDAD DE OPERACIÓN 50 A 500 MM/S, FLUIDO AIRE COMPRIMIDO, INCLUYE UNIDAD DE MANTENIMIENTO, FILTRO REGULADOR Y LUBRICADOR, DIMENSIONES APROXIMADAS 70 X 90 X 90 CM, TERMINADO TOTALMENTE EN ACERO GALVANIZADO POR INMERSIÓN EN CALIENTE, APROBADA POR USDA Y TIF. MANUFACTURA BRIMEX INC. MÉXICO.	1	\$ 196,392.87	\$ 196,392.87

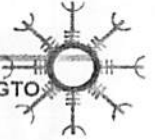
**BRIMEX®****EQUIPOS ESPECIALES PARA RASTROS, S.A. DE C.V.**

AVENIDA INSURGENTES PONIENTE 39 COL. DE LA CALZADA DE GUADALUPE C.P. 36580 IRAPUATO, GTO.  
 TEL.: 462 6269 702 | 462 6600 064 | 462 6259 713 R.F.C. EER 010525 7T0  
 E-MAIL: [engineerrm@hotmail.com](mailto:engineerrm@hotmail.com) | [brimex1@hotmail.com](mailto:brimex1@hotmail.com) WEB: [brimex.com.mx](http://brimex.com.mx)



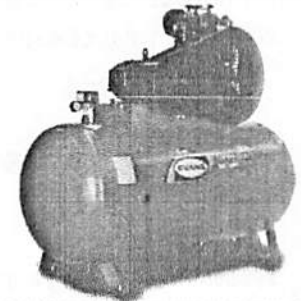
100-106	<b>POWER KNOKER W/CONTACT (ATURDIDOR NEUMATICO) MARCA HANTOVER</b> NOQUEADOR NEUMÁTICO MODELO 9300 DE PERNO CAUTIVO OPERACIÓN POR MEDIO DE AIRE COMPRIMIDO PRESIÓN DE TRABAJO MAX-11.7BAR / CONSUMO DE AIRE POR CICLO -34 L COMANDO BI-DIRECCIONAL CONTROL DOBLE EMPUÑADURA CON GATILLO DIMENSIONES 483 L X 140 W X 381 H DIÁMETRO DE PERNO PENETRANTE DE 15.9 MM CARCASA DE ACERO INOXIDABLE FÁCIL LIMPIEZA, INCLUYE BALANCÍN, TROLE, MANGUERA, UNIDAD DE MANTENIMIENTO E INTENSIFICADOR DE PRESIÓN PARA UNA OPERACIÓN GARANTIZADA. APROBADA POR USDA Y TIF. PRUEBAS Y MARCHA.	1	\$ 427,858.51	\$ 427,858.51	
100-107	<b>ROLA PARA TROLLEY 50545RN</b> MARCA BRIMEX®, FABRICADA EN NYLON VIRGEN DE IMPORTACIÓN, INYECCIÓN EN NYLON VIRGEN 6, DIÁMETRO DE 4 5/16" (109.54 mm), CENTRO BARRENADO A 1/2". DISEÑO HEAVY DUTY, PESO APROXIMADO 0.230 Kg. REVISADA Y APROBADA PARA UNA OPERACIÓN GARANTIZADA, MANUFACTURA BRIMEX INC. MÉXICO.	180	\$ 424.09	\$ 76,336.02	



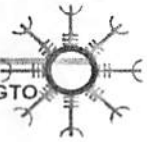


**3. EQUIPOS AUXILIARES EN EL PROCESO**

PARTIDA	CONCEPTO DE EQUIPOS	CANTIDAD	P.UNITARIO	P.TOTAL
500-501	<p><b>COMPRESOR 2 ETAPAS 5HP 500L</b></p> <p>MARCA EVANS, COMPRESOR DE AIRE LUBRICADO, DOS ETAPAS, MOTOR ELÉCTRICO 5 HP, VELOCIDAD 1750 RPM, TIPO ELÉCTRICO, MARCA WEG, TRIFÁSICO, VOLTAJE 220/440 V. TANQUE DE 500L, PRESIÓN 175 PSI, CARACTERÍSTICA ESPECIAL: ESTACIONARIO, ACEITE UNIDAD RC-X3000, CAPACIDAD DE ACEITE UNIDAD 1.53 L. PRIMER CAMBIO DE ACEITE UNIDAD 25/50 HORAS, CAMBIOS POSTERIORES DE ACEITE UNIDAD 1500 HORAS, POTENCIA MECÁNICA UNIDAD 7.50 HP, DESPLAZAMIENTO 23.00 PCM, TIPO DE COMPRESOR RECIPROCANTE. PRESIÓN MÁXIMA 175 PSI, CAUDAL A 90 PSI 18.30 PCM, CAUDAL A 150 PSI 16.00 PCM, CICLO DEL TRABAJO 70%-30% (TRABAJO-DESCANSO), VIDA ÚTIL UNIDAD 10000 H, ACOPLAMIENTO POR BANDAS, GUARDA METÁLICA. PRESENTACIÓN ESTACIONARIO, GARANTÍA DE ENSAMBLE 1 AÑO, GARANTÍA DEL TANQUE 1 AÑO, DIMENSIONES DE EMPAQUE 161.00 x 66.00 x 135.00 CM, PESO NETO 298.00 KG, NO INCLUYE MATERIALES NI NINGUNA COSA NO DESCRITA EN ESTA PROPUESTA.</p>	1	\$ 88,868.30	\$ 88,868.30
500-502	<p><b>TUBERÍA Y ACCESORIOS (CONECTORES) GALVANIZADOS.</b></p> <p>TUBERÍA Y CONECTORES NECESARIOS PARA LA INSTALACIÓN DEL EQUIPO, PRUEBAS Y PUESTA EN MARCHA, REVISADO Y APROBADO PARA UNA OPERACIÓN GARANTIZADA, INCLUYE TUBO DE ½" GALVANIZADO, CONECTORES CODO 90°, COPLÉ, TUERCA UNIÓN Y TEES NECESARIAS PARA LA INSTALACIÓN, INCLUYE UNIDAD DE MANTENIMIENTO CON FILTRO, REGULADOR, INCLUYE ARRANCADOR DE COMPRESOR PARA EL CORRECTO FUNCIONAMIENTO.</p>	LOTE	\$ 16,896.44	\$ 16,896.44
500-503	<p><b>ESTRUCTURA PARA MONTAJE DE EQUIPOS</b></p> <p>REFUERZO CON VIGA IPR DE 6"x4" PESADA, Y PTR DE 4" x 4" x 1/4", CORTES, SOLADURA, NIVELACIONES Y ADECUACIONES NECESARIAS PARA EL CORRECTO FUNCIONAMIENTO DEL EQUIPO DE IZAJE, INCLUYE HASTA 6 METROS DE VIGA, 3 METROS DE RIEL DE SOLERA DE 1/2" X 2.5" CON SUS RESPECTIVOS SUJETADORES Y PLACA DE 3/8" PARA EL CORRECTO POSICIONAMIENTO DEL PILA EN EL RIEL, HERRAMIENTA NECESARIA, PRUEBAS Y PUESTA EN MARCHA, REVISADO Y APROBADO PARA UNA OPERACIÓN GARANTIZADA, MANUFACTURA BRIMEX® INC. MÉXICO.</p>	1	\$ 142,831.00	\$ 142,831.00



# BRIMEX® EQUIPOS ESPECIALES PARA RASTROS, S.A. DE C.V.



AVENIDA INSURGENTES PONIENTE 39 COL. DE LA CALZADA DE GUADALUPE C.P. 36580 IRAPUATO, GTO.  
 TEL.: 462 6269 702 | 462 6600 064 | 462 6259 713 R.F.C. EER 010525 7T0  
 E-MAIL: engineerrm@hotmail.com | brimex1@hotmail.com WEB. brimex.com.mx

## SUMARIO TOTAL

PARTIDA	DESCRIPCIÓN		P.TOTAL
201-211	1. PROCESO DE SACRIFICIO DE PORCINOS	\$	2,719,847.51
101-107	2. PROCESO DE SACRIFICIO DE BOVINOS.	\$	1,792,075.02
501-503	3. EQUIPOS AUXILIARES EN EL PROCESO	\$	248,595.74

SUB TOTAL	..... \$	4,760,518.28
I.V.A.	..... \$	761,682.92
TOTAL	..... \$	5,522,201.20

No Equipos 760'795.53

CAPACITACIÓN Y SEGURIDAD: LA COMPAÑIA BRIMEX TIENE UNA POLÍTICA QUE LOS EMPLEADOS ESTÉN ADECUADAMENTE CAPACITADOS EN MATERIA DE SEGURIDAD Y ENTENDER LA IMPORTANCIA DE LA PREVENCIÓN DE ACCIDENTES. BRIMEX IMPLEMENTA UN PROGRAMA DE CAPACITACIÓN QUE ESTÁ COMPLETAMENTE REVISADO ANUALMENTE CON EL FIN DE ASEGURAR QUE TODOS NUESTROS REQUERIMIENTOS DE NUESTROS CLIENTES SE CUMPLAN.

4'761'406.61

Presupuesto = 4'125'987

EQUIPOS ESPECIALES PARA RASTROS S.A. DE C.V. SE RESERVA EL DERECHO DE UTILIZAR OTRAS MARCAS O MODELOS EN TODOS SUS COMPONENTES; COMO CONTROLES, ACCESORIOS COTIZADOS EN LA PRESENTE, IGUALANDO LA CALIDAD, SIN AFECTAR LA OPERACIÓN Y SEGURIDAD DE SU EQUIPO. NOTA: LAS IMAGENES SON DE CARACTER ILUSTRATIVO Y COMO REFERENCIA, ESTAS PUEDEN CAMBIAR ACORDE A LOS MODELOS EN BASE A LAS NECESIDADES DE SU PLANTA.

3'635'418.6

EQUIPOS ESPECIALES PARA RASTROS SA DE CV

ING. FCO. JAVIER BRICEÑO CERVANTES  
 REPRESENTANTE COMERCIAL

B  
 503'919.87  
 IVA

**BRIMEX®**

**EQUIPOS ESPECIALES PARA RASTROS, S.A. DE C.V.**



AVENIDA INSURGENTES PONIENTE 39 COL. DE LA CALZADA DE GUADALUPE C.P. 36580 IRAPUATO, GTO  
TEL.: 462 6269 702 | 462 6000 064 | 462 6269 713 R.F.C. EER 010525 7T0  
E-MAIL: [engineerrm@hotmail.com](mailto:engineerrm@hotmail.com) | [brimex1@hotmail.com](mailto:brimex1@hotmail.com) WEB. [brimex.com.mx](http://brimex.com.mx)



## CONDICIONES GENERALES DE VENTA

### 1. FORMA DE PAGO E INSTALACIÓN:

A. LAS DEFINIDAS POR AMBAS PARTES A LA FIRMA DEL CONTRATO.

NOTA: PARA INSTALACIÓN DE ALGUNOS DE LOS EQUIPOS QUE SUMINISTRA BRIMEX® SE REQUIEREN DE ADECUACIONES, LAS CUALES CORREN POR CUENTA DEL CLIENTE, DE IGUAL FORMA BRIMEX® PROPORCIONARA LA ASESORÍA CORRESPONDIENTE PARA PODER REALIZARLAS Y GARANTIZAR UNA CORRECTA INSTALACIÓN PARA BENEFICIO DEL CLIENTE.

DE IGUAL FORMA BRIMEX® NO INCLUYE EL DESMANTELAMIENTO DE EQUIPOS EXISTENTES, TODOS LOS SERVICIOS ADICIONALES QUE SE REQUIERAN PARA EL CORRECTO FUNCIONAMIENTO Y OPERACIÓN DE LOS EQUIPOS PODRÁN SER PROPORCIONADOS POR BRIMEX® O UN TERCERO DE ACUERDO A LAS PREFERENCIAS DEL CLIENTE.

### 2. LOS PRECIOS ESTAN SUJETOS A CAMBIO POR :

- A. MODIFICACION EN LAS TARIFAS POR FLETE E IMPORTACION DE LOS EQUIPOS.
- B. POR MODIFICACION DEL PROYECTO.
- C. SI REQUIERE FIANZA EL COSTO DE LA MISMA SERA CUBIERTO POR EL CLIENTE AL VALOR QUE FINQUE LA AFIANZADORA.

### 3. GARANTÍA :

SU ORDEN DE COMPRA Y ESTARA SUJETO A LA RUTA CRITICA ACORDADA CON USTEDES PARA EVITAR PAROS EN LA OPERACIÓN.

LA GARANTIA ES DE 12 MESES CONTRA CUALQUIER DEFECTO DE FABRICACION Y CALIDAD DE LOS MATERIALES.

CAPACITAMOS AL PERSONAL EN OPERACIÓN DE EQUIPOS, COMO MANTENIMIENTO PREVENTIVO Y CORRECTIVO.

### 4. VIGENCIA DE LA COTIZACIÓN:

120 DÍAS CALENDARIO

### 5. CONFIDENCIALIDAD:

ESTA PROPUESTA ES CONFIDENCIAL Y CONTIENE INFORMACION DESARROLLADA Y PERTENECIENTE A EQUIPOS ESPECIALES PARA RASTROS S.A DE C.V. EL CLIENTE SE COMPROMETE A QUE ESTA NO SERA DIVULGADA SIN EL CONSETIMIENTO PREVIO DE EQUIPOS ESPECIALES PARA RASTROS S.A. DE C.V.

EQUIPOS ESPECIALES PARA RASTROS SA DE CV

BRIMEX® HECHO EN MÉXICO

ING. FCO. JAVIER BRICEÑO CERVANTES

TEL (462) 1409 983

VISITANOS EN [www.brimex.com.mx](http://www.brimex.com.mx)

Engineer



Manufacturing

**EQUIPOS ESPECIALES PARA RASTROS S.A. DE C.V.**

A'TN :	MVZ. MARIA DEL CARMEN GOMEZ CEDILLO	NO. REQ. :	NA120324A
CLIENTE :	MUNICIPIO SAN FRANCISCO DEL RINCON	PUESTO :	VENTAS
NO. COTIZACION :	22285	FECHA :	12-mar.-2024
DESTINO FINAL :	0	DIVISA :	M.N.
COTIZO :	LAE MAYRA BRICEÑO	T. Entrega:	12-marzo-2024
PROYECTO :	ELEVADOR CONTINUÓ INCLINADO MOD. BRP-80	L.A.B. :	SU PLANTA

NO.ART	CANT.	DESCRIPCION	P.LISTA	%	DESCUENTO	P.PÚBLICO	P.TOTAL
BRP-80	1	ELEVADOR CONTINUÓ INCLINADO MOD. BRP-80	253,560.00	0%	0.00	253,560.00	\$253,560.00

ESPECIFICACIONES :

- \* 0 MARCA BRIMEX®.
- \* 0 MODELO BRP-80
- \* 0 FABRICADO EN ACERO DE ALTA RESISTENCIA ASTM A-36 CALIBRE ¼" Y 3/8".
- \* 0 ACABADO FINAL GALVANIZADO POR INMERSIÓN EN CALIENTE SEGÚN NORMA NMX-H-004-1996.
- \* 0 CATARINAS DE TRANSMISIÓN DE CADENA PASO 80 CON TRATAMIENTO TÉRMICO.
- \* 0 EQUIPO DISEÑADO PARA TRABAJOS PESADOS (HEAVY-DUTY).
- \* 0 GUÍA DE ACERO TEMPLADO ATORNILLABLE.
- \* 0 CARROS ELEVADORES EN ACERO TRATADO PARA MAYOR DURABILIDAD.
- \* 0 MOTORREDUCTOR DE 5 HP 220 VOLTS / 3 FASES / 60 HZ.
- \* 0 CONTROLES DE PROTECCIÓN TÉRMICA Y RELEVADOR AUTOAJUSTABLE.
- \* 0 SISTEMA DE TEMPLADO DE CADENA PARA UN PERFECTO FUNCIONAMIENTO
- \* 0 GUÍA DE CADENA TRANSPORTADORA CON TRATAMIENTO TÉRMICO.
- \* 0 CAPACIDAD DE OPERACIÓN DE 60 CERDOS POR HORA.
- \* 0 APROBADA Y REVISADA PARA UNA OPERACIÓN GARANTIZADA.

INST24ELV	1	INSTALACIÓN DE EQUIPO ELEVADOR CONTINUÓ	68,865.00	0%	0.00	68,865.00	\$68,865.00
-----------	---	---	-----------	----	------	-----------	-------------

ESPECIFICACIONES :

- \* 0 INSTALACIÓN QUE CONSTA DE LO SIGUIENTE:
- \* 0 DESMONTAJE DEL EQUIPO EXISTENTE.
- \* 0 ADECUACIÓN DEL ÁREA CON VIGAS IPR 6X4 Y PTR DE 4X4 CON ACABADO GALVANIZADO.
- \* 0 MONTAJE DEL EQUIPO NUEVO.
- \* 0 INCLUYE CORTES, SOLDADURA, SOPORTES Y ESTRUCTURA NECESARIA PARA EL CORRECTO MONTAJE DEL EQUIPO.
- \* 0 MANO DE OBRA POR PERSONAL CALIFICADO.
- \* 0 HERRAMIENTA MENOR NECESARIA.
- \* 0 PRUEBAS Y PUESTA EN MARCHA.
- \* 0 VIÁTICOS BRIMEX-SU PLANTA.

Descuento	\$0.00
SubTotal	\$322,425.00
IVA	\$51,588.00
Total	\$374,013.00

NOTAS : \*PREGUNTE POR NUESTROS TECNICOS PARA ASESORIA EN PLANTAS DE SACRIFICIO SIN COSTO PARA USTED.

ATENTAMENTE

ING. FRANCISCO BRICEÑO CERVANTES

AVENIDA INSURGENTES PONIENTE 39 DE LA CALZADA DE GUADALUPE C.P. 36500 IRAPUATO, GTO. E-MAIL: engineerfm@hotmail.com

www.brimex.com.mx

Total customer satisfaction

TEL. 452 6200 702 452 6600 054 MOV. 452 1000 406 452 1400 993

Satisfacción total del cliente